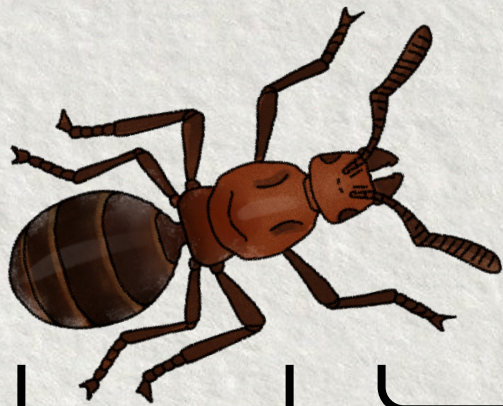
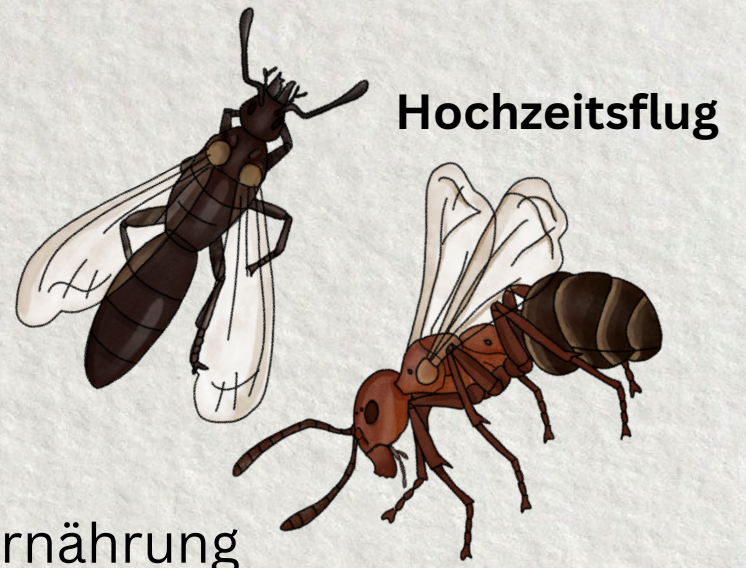


Die Ameise

Entstehung der Kasten



- Winterruhe
- Äußere Einflüsse, wie Temperatur und Ernährung

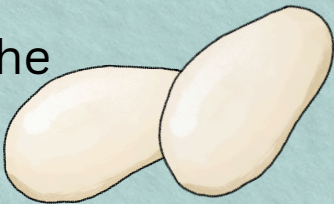


Hochzeitsflug

Kühlere Temperatur

unbefruchtet

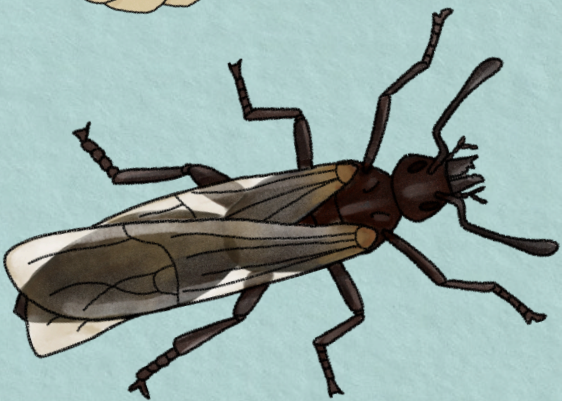
Plasmareiche
Eier



Geschlechtstierlarve



Nahrung:
Kopfnahrung



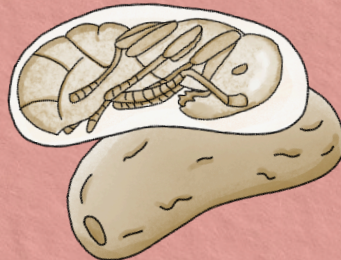
Aufgaben:
Befruchtung der
Königin

Drohne

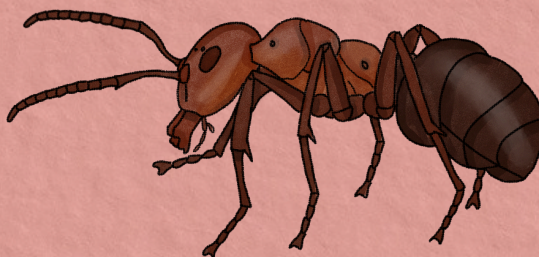
Sommer - Frühherbst

befruchtet

Normale
Eier



Arbeitstierlarve



Aufgaben:
Brutpflege, Nestbau und
Verteidigung

Arbeiterin

Frühjahr

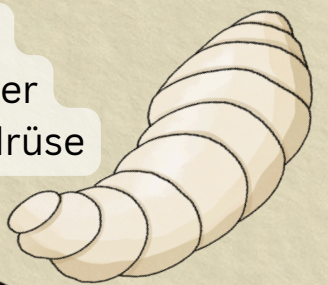
befruchtet

Polplasma
Eier



Geschlechtstierlarve

Nahrung:
Futter aus der
Hypopharynxdrüse



Aufgaben:
Paarung und Legen der
Eier

Königin