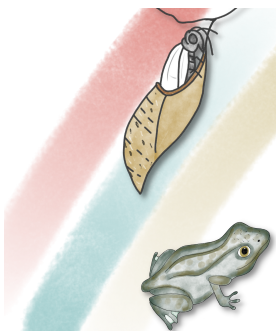


Nutzungsrechte

Informationsblatt

Ich richte mich nach den Empfehlungen der Illustratoren Organisation. Je nach Nutzungsart, -zweck, -dauer, -umfang und eventueller Sonderfaktoren, wie das Bearbeitungsrecht, ergibt sich das Nutzungshonorar. Dazu werden alle zutreffenden Faktoren addiert und anschließend mit dem Werkhonorar multipliziert.

Nutzungsfaktoren		Beschreibung	Faktor
Nutzungsart	<ul style="list-style-type: none"> • Einfach • Exklusiv 	<ul style="list-style-type: none"> • weitere Kund:innen können die Illustration verwenden • die Illustration wird exklusiv für dich angefertigt 	<ul style="list-style-type: none"> • 0,1 • 1,0
Nutzungs-zweck	<ul style="list-style-type: none"> • 1 Printmedium • 2-3 Printmedien • 4 Printmedien • 5-9 Printmedien • Ab 10 Printmedien • Online • TV • Wissenschaftlich 	<ul style="list-style-type: none"> • z.B. Nutzung in einer Auflage eines Flyers • z.B. eine Auflage eines Flyers, Plakat, Postkarte • s.o. + ein Weiteres • s.o. + Weitere • s.o. • Social Media, z.B. Profilbilder, Logos • z.B. Werbedesign, Präsentationen • z.B. Abschlussarbeiten, Paper, Infografiken 	<ul style="list-style-type: none"> • 0,1 • 0,25 • 0,3 • 0,4 • 0,5 • 0,5 • 0,15 • 0,15
Umfang	<ul style="list-style-type: none"> • Geringe Auflage • Mittlere Auflage • Hohe Auflage 	Genaue Zahlen werden im Erstgespräch erläutert.	<ul style="list-style-type: none"> • 0,1 • 0,2 • 0,5
Dauer	<ul style="list-style-type: none"> • Einmalig • Bis 1 Jahr • Bis 3 Jahre • Bis 10 Jahre • Unbegrenzt 		<ul style="list-style-type: none"> • 0,05 • 0,1 • 0,3 • 0,5 • 1,0
Nutzungs-raum	<ul style="list-style-type: none"> • Regional • Deutschland • Anderes Land • Sprachbezogener Raum • Europa • Welt 	<ul style="list-style-type: none"> • z.B. ausschließlich für Berlin 	<ul style="list-style-type: none"> • 0,1 • 0,2 • 0,2 • 0,3 -0,4 • 0,5 • 1,0
Sonder-faktoren	<ul style="list-style-type: none"> • Bearbeitungsrechte 	z.B. Bearbeitung durch andere Designer	<ul style="list-style-type: none"> • 3-10



Doodle.The.Science

Mercedes Brewka
www.doodlethescience.com
info@doodlethescience.com



